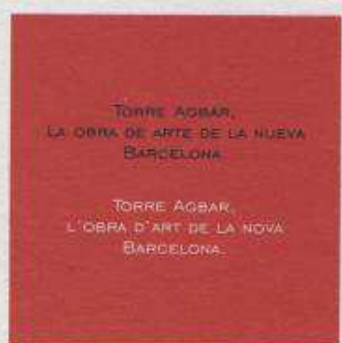
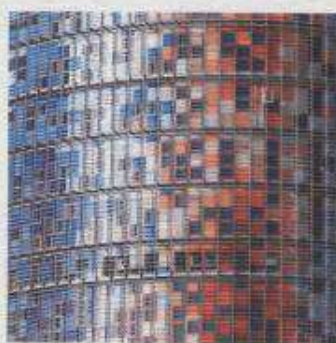
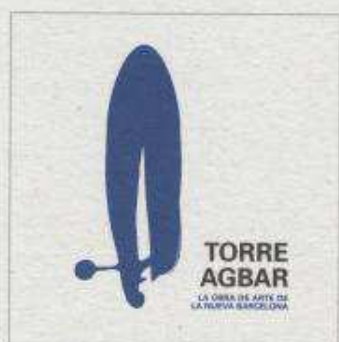


**TORRE
AGBAR**
LA OBRA DE ARTE DE
LA NUEVA MADRID

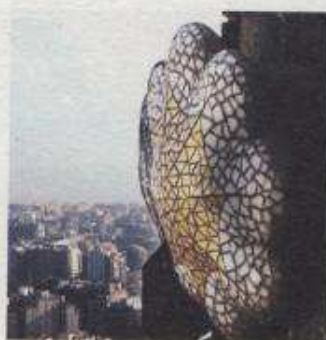
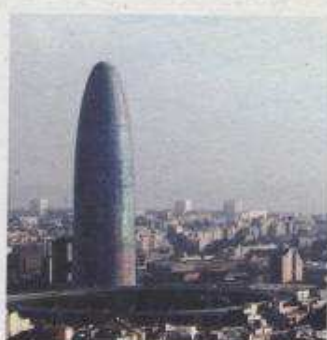




"SI LA ARQUITECTURA ES SOBRE TODO UN ARTE, LA TORRE AGBAR LO HA PUESTO DE MANIFIESTO CON CONTUNDENCIA."

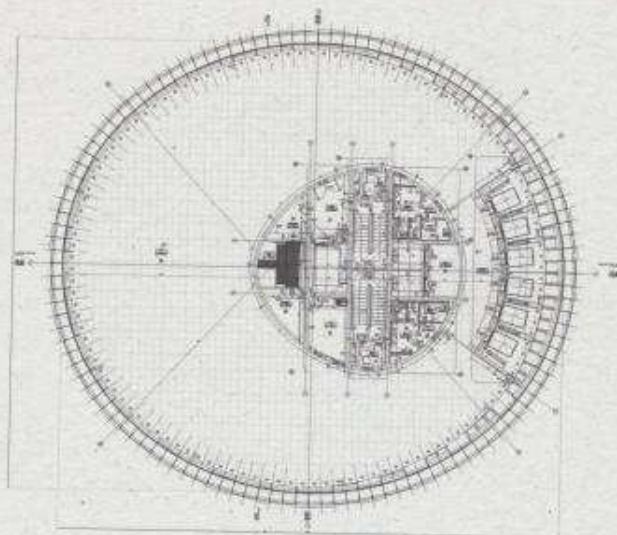
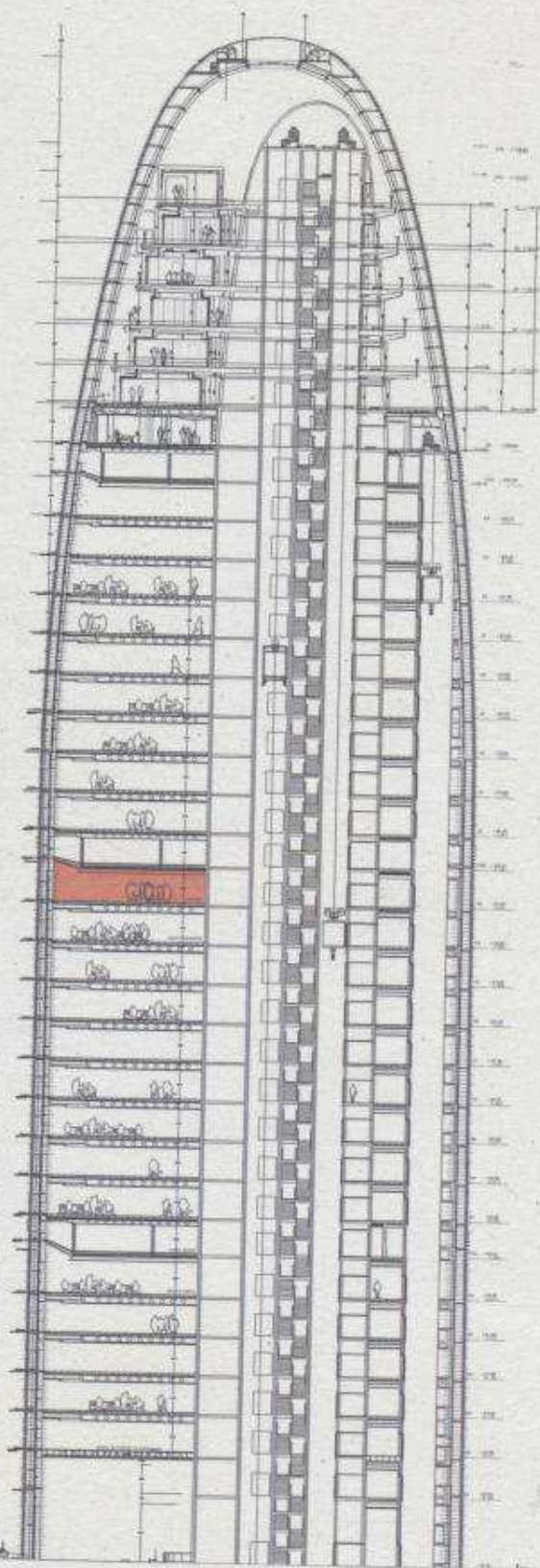
JOAN CLOS
ALCALDE DE BARCELONA

"SI L'ARQUITECTURA ÉS SOBRETOT UN ART, LA TORRE AGBAR HO HA POSAT DE MANIFEST AMB CONTUNDÈNCIA."



LA TORRE AGBAR ES EL EMBLEMA DE UNA CIUDAD DE FUTURO. UN NUEVO CONCEPTO DE EDIFICIO QUE SE IMPREGNA DE LA IMAGEN INNOVADORA DE UNA CIUDAD EN CONSTANTE EVOLUCIÓN. CONCEBIDA POR EL PRESTIGIOSO ARQUITECTO JEAN NOUVEL, LA TORRE AGBAR EMERGE DE LA TIERRA INSPIRADA EN LA POTENCIA DE UN GÉISER. ESTA METÁFORA VISUAL MEZCLA DE FORMA PLÁSTICA LA ARQUITECTURA Y EL DISEÑO DEL EDIFICIO, CONVIRTIENDO A LA TORRE AGBAR EN UNA EXPRESIÓN ARTÍSTICA. UN EDIFICIO ÚNICO EN BARCELONA.

LA TORRE AGBAR ÉS L'EMBLEMA D'UNA CIUTAT DE FUTUR. UN NOU CONCEPTE D'EDIFICI QUE S'IMPREGNA DE LA IMATGE INNOVADORA D'UNA CIUTAT EN CONSTANT EVOLUCIÓ. CONCEBUDA PEL PRESTIGIOS ARQUITECTE JEAN NOUVEL, LA TORRE AGBAR EMERGE DE LA TERRA INSPIRADA EN LA POTÈNCIA D'UN GÈISER. AQUESTA METÀFORA VISUAL MEZCLA DE FORMA PLÀSTICA L'ARQUITECTURA I EL DISENY DE L'EDIFICI, CONVIRTIENT LA TORRE AGBAR EN UNA EXPRESSIÓ ARTÍSTICA. UN EDIFICI ÚNIC A BARCELONA.



UN ENTORNO LABORAL INMEJORABLE.
UN EDIFICIO ÚNICO.

UN ENTORN LABORAL IMMILLORABLE.
UN EDIFICI ÚNIC.

LA TORRE AGBAR PRESENTA UNOS SERVICIOS INMEJORABLES. TODO LLUJO DE DETALLES, QUE CONFORMAN UN EDIFICIO ÚNICO TANTO EN SU FORMA COMO EN SU FONDO.
TORRE A 4 VIENTOS DE 142 METROS DE ALTURA.

PLANTA BAJA + 34 PLANTAS SOBRE RASANTE DISTRIBUIDAS DE LA SIGUIENTE FORMA:

- 28 PLANTAS PARA USO DE OFICINAS.
- 3 PLANTAS TÉCNICAS DONDE SE CENTRALIZAN LAS INSTALACIONES.
- RESTAURANTE (PLANTA Nº 15).
- 1 PLANTA DESTINADA A SALAS POLIVALENTES.
- 1 PLANTA DESTINADA A MIRADOR, EN LA CÚPULA DE LA TORRE.

4 PLANTAS BAJO RASANTE DISTRIBUIDAS DE LA SIGUIENTE FORMA:

- 2 PLANTAS DESTINADAS A AUDITORIO CON CAPACIDAD PARA 316 PERSONAS Y SERVICIOS, TALES COMO LA ENTRADA DE MERCADERÍAS, TRASTEROS, ARCHIVOS, ETC.
- 2 PLANTAS DESTINADAS AL APARCAMIENTO.

8 ASCENSORES, 1 MONTACARGAS Y 2 ASCENSORES DE PLANTAS BAJO RASANTE.
AMPLIO Y REPRESENTATIVO HALL DE ENTRADA.

LA TORRE AGBAR PRESENTA UNS SERVEIS IMMILLORABLES. TOT LLUJO DE DETALLS, QUE CONFORMEN UN EDIFICI ÚNIC TANT EN LA SEVA FORMA COM EN EL SEU FONS.
TORRE A 4 VENTS DE 142 METRES D'ALÇÀRIA.

PLANTA BAJA + 34 PLANTES SOBRE RASANT DISTRIBUÏDES DE LA SEGUÏENT MÀNERA:

- 28 PLANTES PER A ÒS D'OFICINES.
- 3 PLANTES TÈCNICHES ON SE CENTRALITZEN LES INSTAL·LACIONS.
- RESTAURANT (PLANTA Nº 15).
- 1 PLANTA DESTINADA A SALES POLIVALENTS.
- 1 PLANTA DESTINADA A MIRADOR, A LA CÚPULA DE LA TORRE.

4 PLANTES SOTA RASANT DISTRIBUÏDES DE LA SEGUÏENT MÀNERA:

- 2 PLANTES DESTINADES A AUDITORI AMB CAPACITAT PER A 316 PERSONES I SERVEIS, TALS COM L'ENTRADA DE MERCADERIES, TRASTERS, ARXIU, ETC.
- 2 PLANTES DESTINADES A L'APARCAMENT.

8 ASCENSORS, 1 MUNTACÀRREGUES I 2 ASCENSORS DE PLANTA BAJA SOTA RASANT.
ÀMPLI I REPRESENTATIU VESTIBU D'ENTRADA.

PLANTES DIÁFANAS: UN AMBIENTE DE TRABAJO EXCLUSIVO

PLANTES DIÁFANAS: UN AMBIENT DE TREBALL EXCLUSIU



EN SU INTERIOR LA TORRE AGBAR OFRECE UN ESPACIO ÚNICO: PLANTAS DIÁFANAS Y MINIMALISTAS QUE APORTAN LUZ Y COMODIDAD CONFORMANDO UN ENTORNO LABORAL PRIVILEGIADO. CON LOS ÚLTIMOS AVANCES, LAS OFICINAS QUE RESULTAN DE LA CONCEPCIÓN INTERIOR DEL EDIFICIO SON REALMENTE UNA PREFERENCIA PARA POCAS EMPRESAS. CADA PLANTA CUENTA CON:

- SUPERFICIES SIN COLUMNAS, COMPLETAMENTE DIÁFANAS.
- ALTURA LIBRE DE 2,6 M.
- SUELO TÉCNICO ENCAPSULADO CON 15CM. DE ALTURA LIBRE ACABADO EN CHAPA DE ACERO GALVANIZADO.
- 1500 KG POR METRO CUADRADO DE SOBRECARGA.
- FALSO TECHO DE PLACAS DE ACERO GALVANIZADO CON AISLAMIENTO ACÚSTICO Y PERFLERÍA OCULTA.
- LUMINARIAS EMPOTRADAS EN FALSO TECHO.
- DOWNLIGHT EN ZONAS DE CIRCULACIÓN Y VESTÍBULOS DE ASCENSORES.
- ALUMBRADO DE EMERGENCIA.
- SISTEMAS DE DETECCIÓN DE INCENDIOS CON CONTROL CENTRALIZADO.
- ROCIADORES EN FALSO TECHO.
- SISTEMA DE ENCENDIDO DE ILUMINACIÓN MEDIANTE DETECTORES DE PRESENCIA Y MANDOS A DISTANCIA A TRAVÉS DE INFRARROJOS.
- MOBILIARIO POR MÓDULOS INTEGRADO EN LA FACHADA.
- VENTANAS FIJAS Y PRÁCTICABLES (ABATIBLES).
- COCINA-OFFICE POR PLANTA.
- CABLEADO DE VOZ-DATOS (CAT. 6M) Y ELECTRICIDAD EN CAJAS INSTALADAS BAJO FALSO SUELO Y EN ZÓCALO PERIMETRAL DE LA FACHADA.

EN EL SEU INTERIOR LA TORRE AGBAR OFEREIX UN ESPAI ÚNIC: PLANTES DIÁFANES I MINIMALISTES QUE APORTEN LLUM I COMODITAT CONFORMANT UN ENTORN LABORAL PRIVILEGIAT. AMB ELS ÚLTIMS AVENÇOS, LES OFICINES QUE RESULTEN DE LA CONCEPCIÓ INTERIOR DE L'EDIFICI SÓN REALMENT UNA PREFERÈNCIA PER A POCQUES EMPRESSES. CADA PLANTA COMPTA AMB:

- SUPERFÍCIES SENSE CÒLUMNES, COMPLETAMENT DIÀFANES.
- ALTURA LLIBRE DE 2,6 M.
- SÒL TÈCNIC ENCAPSULAT AMB 15CM. D'ALÇÀRIA LLIBRE ACABAT EN XAPA D'ACER GALVANITZAT.
- 1500 KG PER METRE QUADRAT DE SOBRECÀRREGA.
- FALS SOSTRE DE PLAQUES D'ACER GALVANITZAT AMB AILLAMENT ACÚSTIC I PERFLERIA OCULTA.
- LLUMS ENCASTADES EN FALS SOSTRE.
- DOWNLIGHT EN ZONES DE CIRCULACIÓ I VESTÍBULS D'ASCENSORS.
- ENLLUMENAT D'EMERGENCIA.
- SISTEMES DE DETECCIÓ D'INCENDIS AMB CONTROL CENTRALITZAT.
- ROCIADORS EN FALS SOSTRE.
- SISTEMA D'ENCESA D'IL·LUMINACIÓ MITJANÇANT DETECTORS DE PRESENCIA I COMANDAMENTS A DISTÀNCIA A TRAVÉS D'INFRAROJOS.
- MOBILIARI PER MÒDULS INTEGRAT A LA FACIADA.
- FINESTRES FIXES I PRÀCTICABLES (ABATIBLES).
- COCINA-OFFICE PER PLANTA.
- CABLEJAT DE VEU-DADRES (CAT. 6M) I ELECTRICITAT EN CAIXES INSTAL·LADADES SOTA FALS SÒL I EN SÒCOL PERIMETRAL DE LA FACIADA.

"COMO CIUDADANO DE BARCELONA, ESTOY ORGULLOSO DE ESTA TORRE Y BASTANTE ENVIDIOSO DE QUIENES TRABAJARÁN EN ELLA."

LUIS DEL OLMO
Director de "Protogestiva"

"COM A CIUTADA DE BARCELONA, ESTIC ORGULLÓS D'AQUESTA TORRE, I FORÇA ENVEJÓS DELS QUI HI TREBALLARAN."

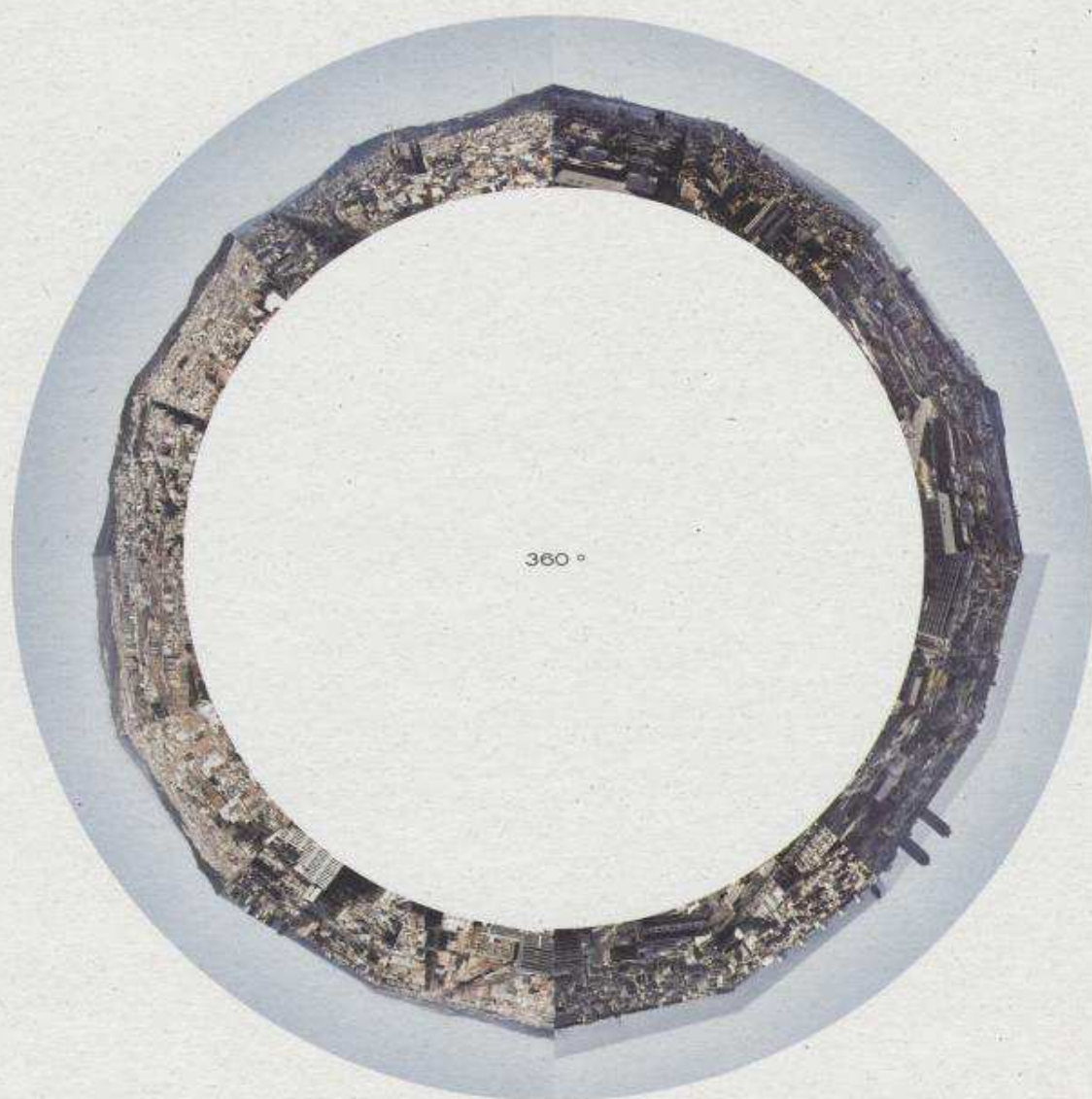


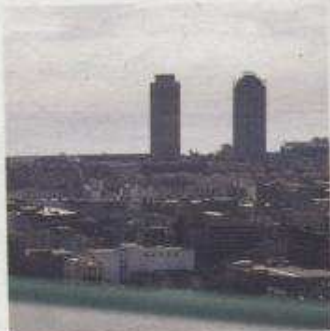
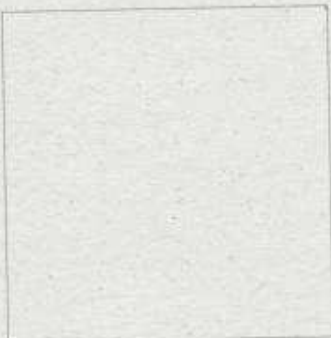
EL LUGAR DONDE TIENES QUE ESTAR
22@ EL NUEVO DISTRITO
EMPRESARIAL DE BARCELONA.

EL LLOC ON HAS DE SER!
22@ EL NOU DISTRICTE
EMPRESARIAL DE BARCELONA.

LA TORRE ESTÁ UBICADA EN UN LUGAR
INMEJORABLE: EL 22@, EL NUEVO DISTRITO
EMPRESARIAL DE BARCELONA. UN PROYECTO
QUE YA ES REALIDAD Y QUE CONFORMA
UNA NUEVA ÁREA DE FOCALIZACIÓN DE LA
CIUDAD. UN CENTRO ESTRATÉGICO QUE SE
FOMENTA EN LA REVOLUCIÓN TECNOLÓGICA
CONVIÉRTIÉNDOSE EN UN CENTRO FINANCIERO
CON VOCACIÓN DE FUTURO.

LA TORRE ESTÁ UBICADA EN UN LLOC
INMILLORABLE: EL 22@, EL NOU DISTRICTE
EMPRESARIAL DE BARCELONA. UN PROJECTE
QUE JA ÉS REALITAT I QUE CONFORMA UNA
NOVA ÀRRIA DE FOCALITZACIÓ DE LA CIUTAT.
UN CENTRE ESTRATÈGIC QUE ES FOMENTA
EN LA REVOLUCIÓ TECNOLÒGICA I QUE ES
CONVERTEIX EN UN CENTRE FINANCER AMB
VOCACIÓ DE FUTUR.





UN PRODIGI
DE L'ARQUITECTURA BIOCLIMÀTICA:
LA TORRE ECOLÒGICA.

UN PRODIGI
DE L'ARQUITECTURA BIOCLIMÀTICA:
LA TORRE ECOLÒGICA.

LA TORRE AGBAR HA SIDO CONCEBIDA BAJO LAS PREMISAS DE LA ARQUITECTURA BIOCLIMÁTICA. UN TIPO DE ARQUITECTURA QUE APROVECHA EL CLIMA Y LAS CONDICIONES DEL ENTORNO CON EL FIN DE CONSEGUIR UNA IMPORTANTE REDUCCIÓN DEL CONSUMO ENERGÉTICO Y MEJORAR LA CALIDAD DE VIDA DE LOS USUARIOS DEL EDIFICIO. UN CLARO EJEMPLO ES SU SISTEMA DE CLIMATIZACIÓN, QUE CUENTA CON:

- INSTALACIÓN MEDIANTE SISTEMA VRV CON HASTA 29 ZONAS DE CLIMATIZACIÓN DIFERENTES POR PLANTA.
- DETECTORES DE TEMPERATURA, HUMEDAD, ETC. PARA EL CONTROL DEL SISTEMA.
- SISTEMA CENTRALIZADO DE GESTIÓN QUE REGULA Y OPTIMIZA EL FUNCIONAMIENTO DE LA INSTALACIÓN EN FUNCIÓN DEL GRADO DE OCUPACIÓN, LAS CONDICIONES EXTERIORES, ETC.
- RENOVACIÓN Y EXTRACCIÓN DE AIRE A TRAVÉS DE LUMINARIAS EN FALSO TECHO.

ASÍ, APLICANDO DIFERENTES SOLUCIONES ARQUITECTÓNICAS, SE HA CONSEGUIDO UNA DISTRIBUCIÓN HOMOGÉNEA DE LAS GANANCIAS ENERGÉTICAS Y UNA NOTABLE CONTRIBUCIÓN MEDIOAMBIENTAL. DE ESTA FORMA, LA TORRE AGBAR SE CONVIERTE EN UN EDIFICIO ÚNICO, QUE SE ERIGE COMO ESTÁNDAR DE UN PROYECTO DE FUTURO PARA EL MEDIOAMBIENTE.

LA TORRE AGBAR HA ESTAT CONCEBUDA SOTA LES PREMISSES DE L'ARQUITECTURA BIOCLIMÀTICA. UN TIPUS D'ARQUITECTURA QUE APROFITJA EL CLIMA I LES CONDICIONS DE L'ENTORN AMB LA FINALITAT D'ACONSEGUIR UNA IMPORTANT REDUCCIÓ DEL CONSUM ENERGÈTIC I MILLORAR LA QUALITAT DE VIDA DELS USUARIS DE L'EDIFICI. UN CLAR EXEMPLE ÉS EL SEU SISTEMA DE CLIMATITZACIÓ, QUE COMPTA AMB:

- INSTAL·LACIÓ MITJANÇANT SISTEMA VRV AMB FINS A 29 ZONES DE CLIMATITZACIÓ DIFERENTS PER PLANTA.
- DETECTORS DE TEMPERATURA, HUMIDAT, ETC. PER AL CONTROL DEL SISTEMA.
- SISTEMA CENTRALITZAT DE GESTIÓ QUE REGULA I OPTIMITZA EL FUNCIONAMENT DE LA INSTAL·LACIÓ EN FUNCIÓ DEL GRAM D'OCUPACIÓ, LES CONDICIONS EXTERIORS, ETC.
- RENOVACIÓ I EXTRACCIÓ D'AIRE A TRAVÉS DE LLUMS EN FALS SOSTRE.

AIXÍ, APLICANT DIFERENTS SOLUCIONS ARQUITECTÒNIQUES, S'HA ACONSEGUIU UNA DISTRIBUCIÓ HOMOGÈNA DELS GUANYS ENERGÈTICS I UNA NOTABLE CONTRIBUCIÓ MEDIOAMBIENTAL. D'AVEUSTA MANERA, LA TORRE AGBAR ES CONVERTEIX EN UN EDIFICI ÚNIC, QUE S'ERIGEIX COM A ESTÀNDAR D'UN PROJEOTE DE FUTUR PER AL MEDI AMBIENT.

EDICIÓ LIMITADA
UNA OPORTUNITAT ÚNICA.

EDICIÓ LIMITADA:
UNA OPORTUNITAT ÚNICA.

"UN OBJETO QUE DARÁ UN BRILLO
ESPECTACULAR A BARCELONA."

JOSEP PUIGBÓ
PROMOTOR

"UN OBJECTE QUE FARÀ BRILLAR
ESPECTACULARMENT A BARCELONA."

LA TORRE AGBAR CONSTITUYE UNA EDICIÓ LIMITADA PARA AQUELLAS COMPAÑÍAS CON VOCACIÓN INNOVADORA Y VISIÓN DE FUTURO. POCAS EMPRESAS PODRÁN DISFRUTAR DE UN ENTORNO LABORAL TAN PRIVILEGIADO, FORMANDO PARTE DEL NUEVO ICONO DE BARCELONA.

UN EDIFICI SINGULAR QUE JA FORMA PARTE DE LA PERSONALIDAD DE LA CIUDAD: LA OBRA DE ARTE DE LA NUEVA BARCELONA.

LA TORRE AGBAR CONSTITUEIX UNA EDICIÓ LIMITADA PER A AQUELLES COMPANYIES AMB VOCACIÓ INNOVADORA I VISIÓ DE FUTUR. POCUES EMPRESSES PODRAN GAUDIR D'UN ENTORN LABORAL TAN PRIVILEGIAT, FORMANT PART DE LA NOVA ICONA DE BARCELONA.

UN EDIFICI SINGULAR QUE JA FORMA PART DE LA PERSONALITAT DE LA CIUTAT: L'OBRA D'ART DE LA NOVA BARCELONA.





EL NUEVO CENTRO DE BARCELONA:
TODOS LOS TRANSPORTES
Y SERVICIOS QUE NECESITAS.

EL NOU CENTRE DE BARCELONA:
TOTS ELS TRANSPORTS
I SERVEIS QUE NECESITES.

LA TORRE TIENE UNA RED DE SERVICIOS Y COMUNICACIONES INMEJORABLES, YA QUE SE SITUÁ EN UN PUNTO NEURÁLICO DE LA CIUDAD, EN LA CONVERGENCIA DE LAS TRES VÍAS PRINCIPALES DEL ENSANCHO PROYECTADO POR ILDEFONS CERCÀ: LA AVENIDA DIAGONAL, LA AVENIDA MERIDIANA Y LA GRAN VÍA.

A ESCASOS MINUTOS DE LAS PRINCIPALES INFRAESTRUCTURAS URBANAS, LA TORRE AGBAR TIENE UNA PERFECTA ACCESIBILIDAD. EN SUS INMEDIACIONES CUENTA CON LA LÍNEA 1 DEL METRO, EL TRAMBESÓS Y VARIAS LÍNEAS DE AUTOBUSES.

LA TORRE TÉ UNA XARXA DE SERVEIS I COMUNICACIONS INMILLORABLES, JA QUE SE SITUÁ EN UN PUNT NEURÁLIC DE LA CIUTAT, EN LA CONVERGENCIA DE LES TRES VIES PRINCIPALS DE L'ENSANPLE PROYECTAT PER ILDEFONS CERCÀ: L'AVINGUDA DIAGONAL, L'AVINGUDA MERIDIANA I LA GRAN VIA.

A POCOS MINUTS DE LES PRINCIPALS INFRAESTRUCTURES URBANES, LA TORRE AGBAR TÉ UNA PERFECTA ACCESIBILITAT. ALS SEUS VOLTANTS COMPTA AMB LA LÍNIA 1 DEL METRO, EL TRAMBESÓS I DIVERSES LÍNIES D'AUTOBUSES.

-  **M L1** METRO: ESTACIÓN GLÒRIES
METRO: ESTACIÓ GLÒRIES
-  **L4** TRAMVIA: PARADA GLÒRIES
TRAMVIA: PARADA GLÒRIES
-  **1** *** HOTEL GLÒRIES
HOTEL GLÒRIES
-  **2** *** HOTEL AMREY DIAGONAL
HOTEL AMREY DIAGONAL
-  **3** *** HOTEL CATALONIA ALBÉNIZ
HOTEL CATALONIA ALBÉNIZ
-  **22@** CENTRO COMERCIAL GLÒRIES
CENTRE COMERCIAL GLÒRIES



**TORRE
AGBAR**

LA SINA EN ARTS DE
LA NITVA BARCELONA

PARA MÉS INFORMACIÓ CONTACTE
CON EL DPTO. DE OFICINAS
DE AGUIRRE NEWMAN BARCELONA.
TEL. 93 439 64 64

PER A MÉS INFORMACIÓ CONTACTE
AMB EL DEPARTAMENT D'OFICINES
D'AGUIRRE NEWMAN BARCELONA.



WWW.TORREAGBAR.COM

ASESOR DE LA PROPIEDAD:

GESINAR
servicios inmobiliarios